

www.motorparts.it



MOLLE DI CONTRASTO

Codice	Descrizione
9908470	Set 3 molle
9914800	Molla singola, colore Verde, carico + 15%
9914810	Molla singola, colore Viola, carico + 22%
9914820	Molla singola, colore Rosa, carico + 30%

Adatte per gli scooter:
GILERA: Storm, Typhoon, Stalker
PIAGGIO: NTT, NRG, Quartz, Zip Fast Rider,
Sfera Restyling

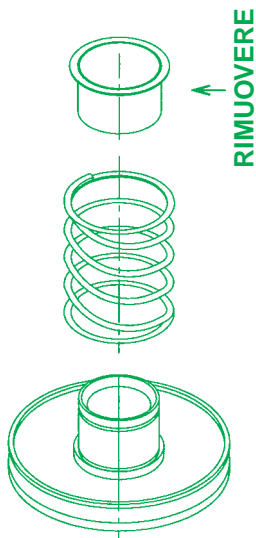
TOP PERFORMANCES ha realizzato una serie di molle per variatore con carico maggiorato. Questa caratteristica permette di cambiare rapporto in modo uniforme. Inoltre non c'è il rischio che la cinghia di trasmissione affondi nelle puleggie posteriori.

CARICO MOLLE RISPETTO A QUELLO ORIGINALE

VERDE + 15%	VIOLA + 22%	ROSA + 30%
----------------	----------------	---------------

ISTRUZIONI DI MONTAGGIO

Rimuovere il dado di fissaggio della piastra porta-ganasce frizione. Attenzione: non serrare in morsa la frizione, ma una chiave a compasso. Posizionare i perni della chiave nei fori della piastra porta-ganasce per impedire la rotazione della piastra mentre si svita il dado. Posizionare la molla desiderata e rimontare la frizione.



GARANZIA

La garanzia si limita alla sostituzione delle parti riconosciute difettose da Motorparts S.r.l.. Per nessun motivo si deve montare un prodotto di nostra fabbricazione su veicoli ove non è indicata la compatibilità.

La garanzia non viene riconosciuta nei seguenti casi:

- a) modifica o manomissione del prodotto;
- b) montaggio o utilizzo non corretti;
- c) sostituzione di alcune parti del kit con altre non Top Performances;
- d) utilizzo in condizioni anomale del prodotto.

Immagini, dati e indicazioni tecniche contenuti in questo manuale non sono impegnative. La Motorparts S.r.l. si riserva di apportare, per aggiornamenti o migliorie, qualsiasi tipo di variazione anche senza preavviso.

CONSIGLI

Per il miglior rendimento del motore, Vi consigliamo di usare lubrificanti di qualità.

- Stoccare l'olio motore usato in un contenitore dotato di tappo di chiusura. Non miscelare l'olio usato con altre sostanze come fluidi antigelo o di trasmissione.
- Tenere lontano dalla portata dei bambini e da fonti di calore.
- Portare l'olio usato presso un centro di smaltimento: la maggior parte delle stazioni di servizio, officine di riparazione e lubrificazione rapida ritirano gratuitamente gli oli esausti.
- Si consiglia l'utilizzo di guanti resistenti agli idrocarburi.

**N.B. TUTTI GLI ARTICOLI "TOP PERFORMANCES"
SONO PROGETTATI E COSTRUITI
ESCLUSIVAMENTE PER IMPIEGO AGONISTICO.
NE È QUINDI VIETATO L'UTILIZZO SU
STRADA PUBBLICA.**

Per ulteriori dettagli e altre informazioni
potete consultare il nostro sito
www.motorparts.it



VARIATOR CONTRAST

Part no.	Description
9908470	Set made of three springs
9914800	Loose spring, Green colour, + 15% rate
9914810	Loose spring, Purple colour, + 22% rate
9914820	Loose spring, Pink colour, + 30% rate

Suitable for scooters:

GILERA: Storm, Typhoon, Stalker
PIAGGIO: NTT, NRG, Quartz, Zip Fast Rider,
Sfera Restyling

TOP PERFORMANCES designed this variator spring set with increased load in respect of the genuine spring. Allows both to change the ratio in uniform way and avoid the V-belt sinking down rear pulley.

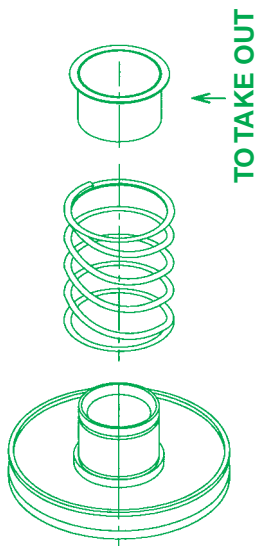
INCREASED LOAD IN RESPECT OF ORIGINAL SPRING

GREEN + 15%	PURPLE + 22%	PINK + 30%
-----------------------	------------------------	----------------------

ASSEMBLY INSTRUCTIONS

Remove the nut fixing the brake-shoes holder.

Do not put the clutch on the bench vice but fix a compass wrench on the bench vice than insert its pins into the holes of the brake-shoes holder (this avoid the holder swings when unscrewing the nut). Take out the upper bush, then fit the most suitable spring.



WARRANTY

Warranty is limited to the replacement of parts recognised as faulty by Motorparts S.r.l.. Our products should never be fitted to a vehicle for which compatibility is not indicated.

Warranty does not cover:

- changes or tampering with the product;
- incorrect assembly or use;
- replacement of kit parts with parts not Top Performances;
- use of the product in non-standard conditions.

Pictures, data and specifications given in this manual are not binding. Motorparts S.r.l. reserves the right to make changes for any reason whatsoever, be it for update or improvement, even without notice.

TIPS

To ensure the best engine performance, we recommend using high-quality lubricants.

- Store used engine oil in a vessel with sealing cap. Do not mix used oil with any other substance such as antifreeze or transmission fluids.
- Keep away from children and any heat source.
- Bring used oil to an authorised waste disposal company: most service stations, repair and quick-lubrication garages usually take in used oil for free.
- We recommend using hydrocarbon-resistant gloves.

NOTE: THIS "TOP PERFORMANCES" ITEM IS DESIGNED AND MANUFACTURED FOR RACING USE ONLY. DO NOT USE ON PUBLIC ROADS.

For more information
visit our website
www.motorparts.it



RESSORTS DE CONTRASTE

Réf.	Description
9908470	Jeu de 3 ressorts
9914800	Ressort individuel, couleur Vert, charge + 15%
9914810	Ressort individuel, couleur Violet, charge + 22%
9914820	Ressort individuel, couleur Rose, charge + 30%

Adaptable à scooters:

GILERA: Storm, Typhoon, Stalker
PIAGGIO: NTT, NRG, Quartz, Zip Fast Rider,
Sfera Restyling

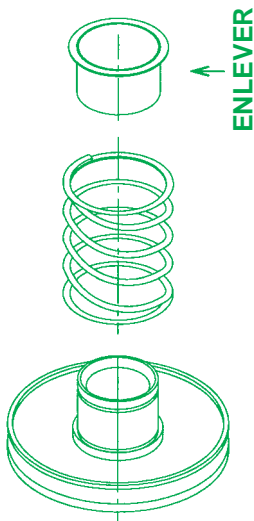
TOP PERFORMANCES a réalisé une série de ressorts pour variateur avec charge majoré. Cette caractéristique permet de changer le rapport d'une façon uniforme. De plus, il n'y a pas le risque que la courroie de transmission glisse dans les poulies postérieures.

CHARGE DES RESSORTS PAR RAPPORT A CELUI D'ORIGINE

VERT + 15%	VIOLET + 22%	ROSE + 30%
---------------	-----------------	---------------

INSTRUCTIONS DE MONTAGE

Démonter l'écrou qui fixe le plat porte-machoirs de l'embrayage. Attention: ne pas serrer en étau l'embrayage, mais fixer en étau une clé compas. Positionner les pivots de cette clé dans les trous du plat porte-machoirs; de cette façon on empêche au plat de tourner, lorsque l'on dévisse l'écrou. Introduire le ressort choisi et remonter l'embrayage.



GARANTIE

La garantie est limitée au remplacement des pièces reconnues comme étant défectueuses par Motorparts S.r.l.. Il ne faut en aucun cas monter un produit de notre fabrication sur des véhicules où la compatibilité n'est pas indiquée.

La garantie ne couvre pas :

- a) a modification ou l'altération du produit;
- b) le montage ou l'utilisation incorrect;
- c) le remplacement de pièces du kit par d'autres pièces qui ne sont pas Top Performances;
- d) l'utilisation du produit dans des conditions non standard.

Les photos, les données et les indications techniques contenues dans ce manuel n'engagent à rien. Motorparts S.r.l. se réserve la faculté d'apporter, pour des mises à jour ou des améliorations, tout type de variation même sans préavis.

CONSEILS

Pour une performance optimale du moteur, nous Vous conseillons d'utiliser des lubrifiants de qualité.

- Stocker l'huile moteur usagée dans un conteneur pourvu de bouchon de fermeture. Ne pas mélanger l'huile usagée avec d'autres fluides antigel ou de transmission.
- Conserver hors de la portée des enfants et à l'écart des sources de chaleur.
- Porter l'huile usagée auprès d'un centre préposé à l'évacuation : la plupart des stations-service, des ateliers de réparation et de graissage rapide retirent les huiles usagées à titre gratuit.
- Il est recommandé d'utiliser des gants de protection contre les hydrocarbures.

**N.B. CET ARTICLE « TOP PERFORMANCES »
A ÉTÉ CONÇU ET RÉALISÉ UNIQUEMENT
POUR UNE UTILISATION AU NIVEAU
COMPÉTITION. L'UTILISATION SUR VOIE
PUBLIQUE EST DONC INTERDITE.**

Pour plus de détails et d'informations
consultez notre site
www.motorparts.it



MUELLES DE CONTRASTE

Cód.	Descripción
9908010	Serie 3 muelles
9914440	Muelle individual color Verde carga + 15%
9914430	Muelle individual color Violeta carga + 22%
9914420	Muelle individual color Rosa carga + 30%

Aptos para scooters:

GILERA: Storm, Typhoon, Stalker
PIAGGIO: NTT, NRG, Quartz, Zip Fast Rider,
Sfera Restyling

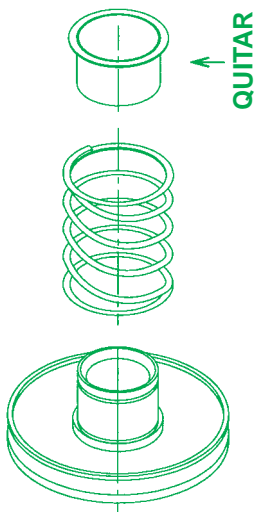
TOP PERFORMANCES ha realizado una serie de muelles para variador con carga aumentada. Esta característica permite cambiar la relación en modo uniforme. Además, no existe algún riesgo de que la correa de transmisión se hunda en las poleas traseras.

CARGA MUELLES CON RESPECTO AL ORIGINAL

VERDE + 15%	VIOLETA + 22%	ROSA + 30%
----------------	------------------	---------------

INSTRUCCIONES DE MONTAJE

Quitar la tuerca de fijación de la placa porta-mordazas del embrague. Atención: no ajustar el embrague en una mordaza sino en una llave compás. Colocar los pernos de la llave en los orificios de la placa porta-mordazas para impedir la rotación de la placa al aflojar la tuerca. Colocar el muelle seleccionado y volver a montar el embrague.



GARANTÍA

La garantía se limita a la sustitución de las partes reconocidas como defectuosas por Motorparts S.r.l.. Por ningún motivo se debe montar un producto de nuestra fabricación en vehículos donde no se indica la compatibilidad.

La garantía no se aplica en los siguientes casos:

- a) modificación o manumisión del producto;
- b) montaje o uso incorrectos;
- c) sustitución de algunas partes del kit con otras no Top Performances;
- d) uso en condiciones anormales del producto.

Las imágenes, datos e indicaciones técnicas contenidas en este manual son a título indicativo. Motorparts S.r.l. se reserva de aportar, para actualizar o mejorar, cualquier tipo de variación incluso sin preaviso.

RECOMENDACIONES

Para un mejor rendimiento del motor, recomendamos utilizar lubricantes de buena calidad.

- Almacenar el aceite motor utilizado en un contenedor con tapón de cierre. No mezclar el aceite usado con otras sustancias, como fluidos antihielo o de transmisión.
- Mantener fuera del alcance de los niños y lejos de fuentes de calor.
- Llevar el aceite usado a un centro de reciclaje: la mayoría de las estaciones de servicio, talleres de reparación y de lubricación rápida lo retiran de manera gratuita.
- Se recomienda el uso de guantes resistentes a los hidrocarburos.

NOTA: TODOS LOS ARTÍCULOS "TOP PERFORMANCES" SON DISEÑADOS Y CONSTRUIDOS EXCLUSIVAMENTE PARA USO AGONÍSTICO, POR LO TANTO ESTÁ PROHIBIDO SU USO EN CARRETERAS PÚBLICAS.

Para obtener mayores detalles e información puede visitar nuestro sitio www.motorparts.it



GEGENDRUCKFEDERN

Art.-Nr.	Beschreibung
9908010	Satz mit 3 Federn
9914440	Einzelne Feder Grün, Belastung + 15%
9914430	Einzelne Feder Lila, Belastung + 22%
9914420	Einzelne Feder Rosa, Belastung + 30%

Geeignet für die Scooter:
GILERA: Storm, Typhoon, Stalker
PIAGGIO: NTT, NRG, Quartz, Zip Fast Rider,
Sfera Restyling

TOP PERFORMANCES hat eine Serie an Federn für Variatoren mit höherer Belastungsmöglichkeit hergestellt. Diese Eigenschaft ermöglicht den gleichmäßigen Wechsel des Übersetzungsverhältnisses. Außerdem besteht kein Risiko, dass der Antriebsriemen sich in die hintere Riemenscheibe einarbeitet.

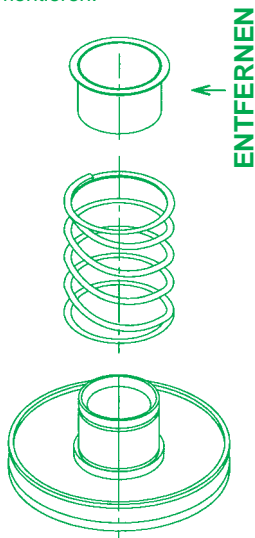
FEDERLAST IM VERGLEICH ZUM ORIGINAL

GRÜN + 15%	LILA + 22%	ROSA + 30%
---------------	---------------	---------------

MONTAGEANLEITUNG

Die Klemmmutter der Kupplungsbackenplatte entfernen.

Achtung: Nicht die Kupplung im Schraubstock einspannen, sondern einen Stirnlochschlüssel. Die Stifte dieses Schlüssels in die Bohrungen der Backenplatte einführen, um das Drehen der Platte während dem Lösen der Mutter zu verhindern. Die gewünschte Feder anordnen und die Kupplung wieder montieren.



GARANTIE

Die Garantie beschränkt sich auf den Ersatz von Teilen, deren Defekt durch Motorparts S.r.l. anerkannt wurde. Es darf unter keinen Umständen ein von uns hergestelltes Produkt an Fahrzeugen verbaut werden, dessen Kompatibilität nicht angegeben ist.

Die Garantie wird in folgenden Fällen nicht anerkannt:

- Umänderung oder Handhabung des Produktes;
- unsachgemäße/r Montage oder Gebrauch;
- Ersatz von Teilen des Kits durch Produkte, die nicht von Top Performances stammen;
- Gebrauch des Produktes unter nicht vorgesehenen Bedingungen.

Die in diesem Handbuch enthaltenen Bilder, Daten und technischen Angaben sind unverbindlich. Die Motorparts S.r.l. behält sich das Recht vor, Neuerungen oder Verbesserungen jeglicher Art, auch ohne vorangehende Ankündigung, vorzunehmen.

EMPFEHLUNGEN

Um die maximale Motorleistung zu erreichen, empfehlen wir hochwertige Schmiermittel zu verwenden.

- Das verbrauchte Motoröl in einem verschließbaren Behälter sammeln. Das Altöl nicht mit anderen Substanzen wie Frostschutzmittel oder Getriebeflüssigkeiten mischen.
- Ausserhalb der Reichweite von Kindern und nicht in der Nähe von Hitzequellen lagern.
- Das Altöl in ein Entsorgungszentrum bringen: die meisten Tankstellen, Reparatur- und Schnellservicewerkstätten nehmen Altöl kostenlos entgegen.
- Wir empfehlen Handschuhe zu verwenden, die gegen Kohlenwasserstoff resistent sind.

HINWEIS: ALLE „TOP PERFORMANCES“ ARTIKEL WURDEN AUSSCHLIESSLICH FÜR DEN WETTKAMPFEINSATZ ENTWORFEN UND HERGESTELLT. AUS DIESEM GRUND IST IHR EINSATZ IM ÖFFENTLICHEN STRASSENVERKEHR VERBOTEN.

Weitere Details und Informationen finden Sie auf unserer Webseite www.motorparts.it

LI9908470-02 (6057)



Distribuito da **MOTORPARTS S.r.l.**
40012 Lippo di Calderara di Reno (BO)
Via Aldina, 26 - Fax ++39/051725449
<http://www.motorparts.it>