

www.motorparts.it



VARIOTOP "TPR"

Honda SH 125/150

Cod. 9923410

Egregio Signore,

grazie per aver scelto uno dei tanti articoli **TOP PERFORMANCES**. Il variatore Top Performances è caratterizzato da un'escursione maggiorata e da rampe di scorrimento rulli ottimizzate per ottenere una curva di variazione che consente di aumentare sia l'accelerazione, sia la velocità di punta.

Il Variotop TPR è nato per equipaggiare maxi-scooter quindi pensato per resistere all'elevate sollecitazioni che la potenza di questi veicoli genera. L'obiettivo è stato raggiunto utilizzando i migliori materiali presenti sul mercato, in particolare: boccole di scorrimento in acciaio alta resistenza, parti soggette ad attrito rivestite con riporto di cromo ad elevata finitura superficiale e pulegge realizzate con alluminio specifico. Anche le masse di scorrimento seguono la stessa filosofia e sono state realizzate in un materiale ad elevata resistenza ma a basso coefficiente d'attrito che permette di limitarne l'usura esaltandone la scorrevolezza e l'affidabilità.

Ci complimentiamo per la Vostra scelta e Vi auguriamo Buon Divertimento.

IL KIT È COMPOSTO DA:

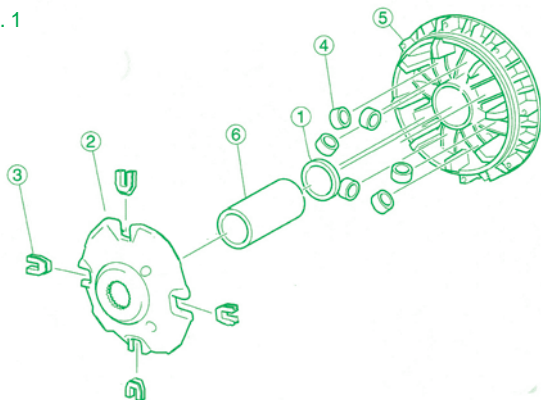
Fig. 1

N. Q.tà Descrizione

- 1) 1 Spessore \varnothing 15 x 21 x 0,5
- 4) 1 Serie masse 10 g
- 4) 1 Serie masse 11 g
- 5) 1 Puleggia anteriore mobile
- 6) 1 Boccola

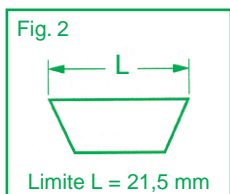
ISTRUZIONI AL MONTAGGIO

Fig. 1



- 1) Lavare accuratamente la zona interessata all'intervento.
- 2) Smontare le plastiche e/o parti di carenatura che coprono il coperchio variatore (quando possibile fare riferimento al libretto di uso e manutenzione del veicolo).
- 3) Smontare il coperchio filtro e il filtro.
- 4) Rimuovere il coperchio trasmissione.
- 5) Rimuovere il dado del gruppo variatore anteriore.

- 6) Smontare la puleggia fissa, la cinghia e la puleggia mobile.
- 7) Estrarre il cappello portatasselli (completo di tasselli) dalla puleggia mobile.
- 8) Posizionare sulla puleggia mobile Top Performance la serie masse (4) scelte tra le due disponibili.
- 9) Montare il cappello portatasselli (completo di tasselli) (2) sulla puleggia mobile Top Performances.
- 10) Inserire, facendo molta attenzione, la puleggia Top Performances sull'albero motore fino a battuta.
- 11) Inserire il rasamento (1) in dotazione.
- 12) Verificare lo stato d'usura della cinghia, nel caso in cui risulti danneggiata o usurata consigliamo di sostituirla con una **TOP PERFORMACES cod. 9923140** (Fig. 2).



- 13) Rimontare la cinghia.
- 14) Montare la puleggia fissa la rondella e il dado.
- 15) Serrare il dado (coppia di serraggio 60 Nm).

IMPORTANTE: rispettare la coppia di serraggio indicata, una coppia inferiore potrebbe causare l'allentamento del dado con conseguenti gravi danni all'albero motore.

- 16) Procedere col rimontaggio del carter.

Nota: per consentire un efficiente raffreddamento del variatore il filtro presente sul coperchio trasmissione deve essere pulito, si consiglia pertanto di pulirlo o sostituirlo.

Ricambi Variotop "TPR" Honda SH 125/150

Boccola	9923440
Serie Masse 10 g	9916650
Serie Masse 11 g	9916670
Kit Rasamenti Ø 15 x 21 x 0,5	9913100

Sono inoltre disponibili le seguenti serie masse:

Serie Masse 9 g	9924280
Serie Masse 12 g	9924300
Serie Masse 13 g	9916690
Serie Masse 13,5 g	9915820
Serie Masse 14,5 g	9915150
Serie Masse 15,5 g	9916710

CONSIGLI SULLA TARATURA DEL VARIOTOP "TPR"

Masse

Per ottenere il massimo rendimento dal Variotop, è indispensabile che la variazione del rapporto avvenga ad un numero di giri motore prossimo ai giri di potenza massima. Per diminuire il numero di giri motore in cui avviene la variazione del rapporto è sufficiente sostituire le masse centrifughe con altre di peso maggiore, viceversa montando masse centrifughe di minor peso si ottiene un aumento del numero di giri.

Si consiglia di verificare lo stato di usura delle masse ogni 5000 km; le masse sono da sostituire quando il diametro raggiunge il valore di 19,5 mm (Fig. 3).

Fig. 3



Diametro esterno massetta	20,0 mm
Diametro limite	19,5 mm

Boccola

Ogni 15000 km verificare l'usura della boccola, se usurata o danneggiata sostituirla con una originale **TOP PERFORMANCES** cod. 9923440.

Rasamenti

Il rasamento in dotazione consente di mantenere il rapporto complessivo del Variotop ad un valore ottimale nel tempo. Infatti, l'usura della cinghia riduce il rapporto complessivo del variatore, ed agendo sullo spessore del rasamento, possiamo riportare approssimativamente il rapporto complessivo al valore originale, ritrovando le performance perse.

Oltre a tale funzione, consente di adattare il rapporto complessivo al motore di cui si dispone, poiché a spessore più sottile corrisponde un rapporto più lungo e maggior velocità di punta, viceversa si predilige l'accelerazione.

GARANZIA

La garanzia si limita alla sostituzione delle parti riconosciute difettose da Motorparts S.r.l.. Per nessun motivo si deve montare un prodotto di nostra fabbricazione su veicoli ove non è indicata la compatibilità.

La garanzia non viene riconosciuta nei seguenti casi:

- a) modifica o manomissione del prodotto;
- b) montaggio o utilizzo non corretti;
- c) sostituzione di alcune parti del kit con altre non Top Performances;
- d) utilizzo in condizioni anomale del prodotto.

Immagini, dati e indicazioni tecniche contenuti in questo manuale non sono impegnative. La Motorparts S.r.l. si riserva di apportare, per aggiornamenti o migliorie, qualsiasi tipo di variazione anche senza preavviso.

CONSIGLI

Per il miglior rendimento del motore, Vi consigliamo di usare lubrificanti di qualità.

- Stoccare l'olio motore usato in un contenitore dotato di tappo di chiusura. Non miscelare l'olio usato con altre sostanze come fluidi antigelo o di trasmissione.
- Tenere lontano dalla portata dei bambini e da fonti di calore.
- Portare l'olio usato presso un centro di smaltimento: la maggior parte delle stazioni di servizio, officine di riparazione e lubrificazione rapida ritirano gratuitamente gli oli esausti.
- Si consiglia l'utilizzo di guanti resistenti agli idrocarburi.

Per ulteriori dettagli e altre informazioni
potete consultare il nostro sito
www.motorparts.it

www.motorparts.it



VARIOTOP "TPR"

Honda SH 125/150

Part no. 9923410

Dear Customer,

Thank you for choosing one of the various items by **TOP PERFORMANCES**. Top performances converter features a higher stroke and optimised roller sliding ramps in order to achieve a variation curve allowing to increase both acceleration and peak speed. The TPR Variotop was designed for maxi-scooters and it is therefore able to resist the high stress generated by the power of this kind of vehicles. This feature was obtained thanks to the highest quality materials available on the market, in particular: high-resistant steel for the sliding bushes, parts undergoing friction are coated with a chrome layer and have a super-finished surface while pulleys are made with a specific type of aluminium.

The same idea is at the basis of the design of the sliding weights that are made with a material having high resistant properties and low friction coefficient that ensure limited wear and improved sliding and reliability.

Thank your for your purchase. We wish you a good ride!

THE KIT CONSISTS OF:

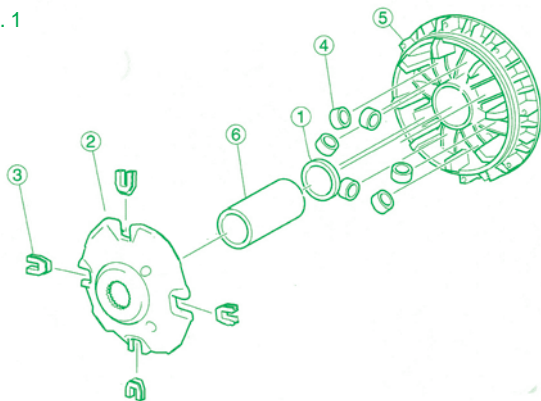
Fig. 1

No. Q.ty Description

- | | | |
|----|---|----------------------------------|
| 1) | 1 | Shim \varnothing 15 x 21 x 0.5 |
| 4) | 1 | Set of weights 10 g |
| 4) | 1 | Set of weights 11 g |
| 5) | 1 | Front mobile pulley |
| 6) | 1 | Bushing |

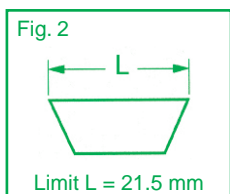
ASSEMBLY INSTRUCTIONS

Fig. 1



- 1) Clean installation area thoroughly.
- 2) Remove the plastic parts and/or fairings that cover the converter cover (if possible, refer to the vehicle owner's manual).
- 3) Remove the filter cover and the filter.
- 4) Remove the transmission cover.
- 5) Remove the nut on front converter unit.
- 6) Remove the fixed pulley, the belt and mobile pulley.

- 7) Remove the block holder together with its driving blocks from the mobile pulley.
- 8) Position the chosen weight set (4) (two sets are available) on Top Performance mobile pulley.
- 9) Fit the block holder (together with its driving blocks) (2) onto Top performances mobile pulley.
- 10) Insert, with great care, the Top Performances pulley onto the crankshaft and set fully home.
- 11) Insert supplied shim (1).
- 12) Check the belt for wear; if it is damaged or worn down, it is recommended to change it with a **TOP PERFORMANCES** one **part no. 9923140** (Fig. 2).



- 13) Refit the belt.
- 14) Fit the fixed pulley, the washer and nut.
- 15) Tighten the nut (tightening torque: 60 Nm).

IMPORTANT: respect the indicated tightening torque; a lower torque could provoke nut loosening resulting in serious damage to the crankshaft.

- 16) Refit the casings.

Note: to ensure converter efficient cooling, the filter on transmission cover should be clean; it is recommended to clean it or change it.

Variotop TPR Honda SH 125/150 Spare Parts

Bushing	9923440
Set of 10 g weights	9916650
Set of 11 g weights	9916670
Shims Kit Ø 15 x 21 x 0.5	9913100

The following weights are also available:

Set of 9 g weights	9924280
Set of 12 g weights	9924300
Set of 13 g weights	9916690
Set of 13.5 g weights	9915820
Set of 14.5 g weights	9915150
Set of 15.5 g weights	9916710

NOTES ON HOW TO CALIBRATE AND SERVICE THE "VARIOTOP"

Weights

To obtain utmost performance from Variotop, it is fundamental that shift point is close to top speed. To decrease engine rpm at shift point, you just need to change the centrifugal weights with heavier ones. While if you fit lighter centrifugal weights, you obtain an increase in shift point rpm.

It is recommended to check weights for wear every 5000 km; weights should be changed when their diameter reaches 19.5 mm (Fig. 3).

Fig. 3



Weight outer diameter	20.0 mm
Limit diameter	19.5 mm

Bushing

Every 15000 km check bushing for wear, if worn or damaged change it with a **TOP PERFORMANCES** standard one **part no. 9923440**.

Shims

The supplied shim allows you to keep Variotop total ratio to optimum value in time. In fact, belt wear decreases total converter ratio, but you can restore original total ratio by changing the shim thickness, thus restoring the performance.

Apart from this function, it also allows you to suit total ratio to the engine converter is fitted to; the thinner the shim, the longer the ratio and the higher the top speed; in the other case, you opt for acceleration.

WARRANTY

Warranty is limited to the replacement of parts recognised as faulty by Motorparts S.r.l.. Our products should never be fitted to a vehicle for which compatibility is not indicated.

Warranty does not cover:

- a) changes or tampering with the product;
- b) incorrect assembly or use;
- c) replacement of kit parts with parts not Top Performances;
- d) use of the product in non-standard conditions.

Pictures, data and specifications given in this manual are not binding. Motorparts S.r.l. reserves the right to make changes for any reason whatsoever, be it for update or improvement, even without notice.

TIPS

To ensure the best engine performance, we recommend using high-quality lubricants.

- Store used engine oil in a vessel with sealing cap. Do not mix used oil with any other substance such as antifreeze or transmission fluids.
- Keep away from children and any heat source.
- Bring used oil to an authorised waste disposal company: most service stations, repair and quick-lubrication garages usually take in used oil for free.
- We recommend using hydrocarbon-resistant gloves.

For more information
visit our website
www.motorparts.it

www.motorparts.it



VARIOTOP "TPR"

Honda SH 125/150

Réf. 9923410

Cher Client,

merci pour avoir choisi l'un des nombreux articles **TOP PERFORMANCES**. Le variateur Top performances se caractérise par une course majorée et des rampes de roulement rouleaux optimisées afin d'obtenir une courbe de variation, permettant d'augmenter l'accélération ainsi que la vitesse de pointe.

Le Variotop TPR a vu le jour pour équiper des maxi-scooters, il est donc étudié pour résister aux contraintes importantes que la puissance de ces véhicules engendre. Cette cible a été atteinte grâce à l'utilisation de matériels les meilleurs repérables sur le marché, notamment : des bagues de coulissement en acier haute résistance, des pièces frottantes revêtues au chrome avec finition de surface haut de gamme et des poulies réalisées en aluminium spécifique.

Les masses de coulissement suivent aussi la même philosophie, étant réalisées en matériau à haute résistance mais à bas coefficient de frottement, ce qui permet d'en limiter l'usure et d'en prôner le coulissement et la fiabilité.

Nous vous remercions de votre choix et vous souhaitons de vous divertir.

LE KIT SE COMPOSE DE :

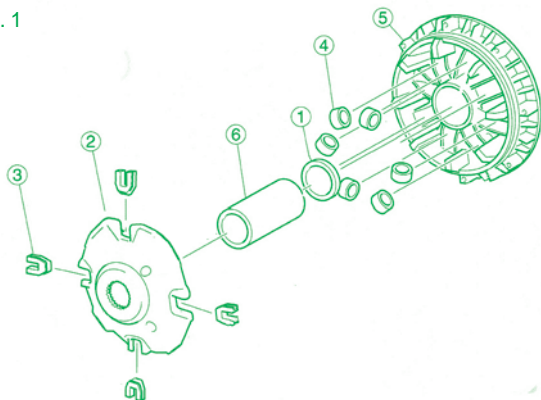
Fig. 1

N. Q.té Description

- | | | |
|----|---|------------------------------------|
| 1) | 1 | Rondelle de calage Ø 15 x 21 x 0,5 |
| 4) | 1 | Jeu de masses 10 g |
| 4) | 1 | Jeu de masses 11 g |
| 5) | 1 | Poulie avant mobile |
| 6) | 1 | Douille |

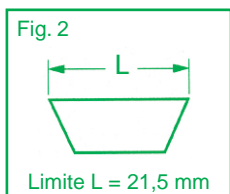
INSTRUCTIONS DE MONTAGE

Fig. 1



- 1) Laver soigneusement la zone concernée par l'intervention.
- 2) Déposer les pièces plastiques et/ou les parties du carénage couvrant le cache du variateur (se reporter à la notice d'utilisation et d'entretien du véhicule).
- 3) Retirer le cache du filtre et le filtre.
- 4) Retirer le cache de transmission.
- 5) Retirer l'écrou du groupe variateur avant.

- 6) Déposer la poulie fixe, la courroie et la poulie mobile.
- 7) Sortir le flasque-palier porte-chevilles, équipé de ses chevilles, de la poulie mobile.
- 8) Mettre en place le jeu des masses (4) – choisi entre les deux disponibles – sur la poulie mobile Top Performance.
- 9) Monter le flasque-palier porte-chevilles, équipé de ses chevilles (2), sur la poulie mobile Top performances.
- 10) Introduire, en faisant très attention, la poulie Top Performances sur le vilebrequin jusqu'à ce qu'elle bute.
- 11) Introduire la rondelle de calage (1) en dotation.
- 12) Vérifier l'état d'usure de la courroie ; au cas où elle serait détériorée ou usée, on préconise de la remplacer par une autre **TOP PERFORMANCES réf. 9923140** (Fig. 2).



- 13) Remettre en place la courroie.
- 14) Monter la poulie fixe, la rondelle et l'écrou.
- 15) Serrer l'écrou (couple de serrage 60 Nm).

IMPORTANT : respecter le couple de serrage indiqué, un couple inférieur pourrait provoquer le desserrage de l'écrou fort préjudiciable pour le vilebrequin.

- 16) Passer à la repose du carter.

Rq. : pour permettre un refroidissement efficace du variateur, le filtre monté sur le cache de la transmission doit être propre, il est donc conseillé de le nettoyer ou remplacer.

Pièces de rechange Variotop "TPR" Honda SH 125/150

Douille	9923440
Jeu de masses 10 g	9916650
Jeu de masses 11 g	9916670
Kit rondelles de calage Ø 15 x 21 x 0,5	9913100

On dispose également des jeux de masses ci-dessous :

Jeu de masses 9 g	9924280
Jeu de masses 12 g	9924300
Jeu de masses 13 g	9916690
Jeu de masses 13,5 g	9915820
Jeu de masses 14,5 g	9915150
Jeu de masses 15,5 g	9916710

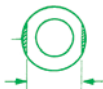
CONSEILS SUR LE RÉGLAGE ET L'ENTRETIEN DU "VARIOTOP"

Masses

Pour obtenir le rendement maximum du Variotop, il est indispensable que le changement du rapport se produise à un nombre de tours moteur avoisinant les tours de puissance maximale. Pour réduire le nombre de tours moteur auquel se produit le changement du rapport, il suffit de remplacer les masses centrifuges par d'autres masses plus lourdes, vice versa en montant des masses centrifuges plus légères on obtient une augmentation du nombre de tours.

Il est conseillé de vérifier l'état d'usure des masses tous les 5000 km ; les masses sont à remplacer quand le diamètre atteint la valeur de 19,5 mm (Fig. 3)

Fig. 3



Diamètre extérieur masses	20,0 mm
Diamètre limite	19,5 mm

Douille

Tous les 15000 km vérifier l'usure de la douille : si usée ou détériorée la remplacer par une d'origine **TOPPERFORMANCES réf. 9923440**.

Rondelles de calage

La rondelle de calage en dotation permet le maintien du rapport total du Variotop à une valeur optimale dans le temps. En effet, l'usure de la courroie réduit le rapport total du variateur, et en agissant sur l'épaisseur de la rondelle de calage, on peut ramener approximativement le rapport total à la valeur d'origine, retrouvant ainsi les performances perdues.

Au-delà de cette fonction, elle permet d'adapter le rapport total au moteur dont nous disposons, car à une cale plus fine correspond un rapport plus long ainsi qu'une vitesse de pointe supérieure, vice versa l'accélération prévaut.

GARANTIE

La garantie est limitée au remplacement des pièces reconnues comme étant défectueuses par Motorparts S.r.l.. Il ne faut en aucun cas monter un produit de notre fabrication sur des véhicules où la compatibilité n'est pas indiquée.

La garantie ne couvre pas :

- a) a modification ou l'altération du produit;
- b) le montage ou l'utilisation incorrect;
- c) le remplacement de pièces du kit par d'autres pièces qui ne sont pas Top Performances;
- d) l'utilisation du produit dans des conditions non standard.

Les photos, les données et les indications techniques contenues dans ce manuel n'engagent à rien. Motorparts S.r.l. se réserve la faculté d'apporter, pour des mises à jour ou des améliorations, tout type de variation même sans préavis.

CONSEILS

Pour une performance optimale du moteur, nous Vous conseillons d'utiliser des lubrifiants de qualité.

- Stocker l'huile moteur usagée dans un conteneur pourvu de bouchon de fermeture. Ne pas mélanger l'huile usagée avec d'autres fluides antigels ou de transmission.
- Conserver hors de la portée des enfants et à l'écart des sources de chaleur.
- Porter l'huile usagée auprès d'un centre préposé à l'évacuation : la plupart des stations-service, des ateliers de réparation et de graissage rapide retirent les huiles usagées à titre gratuit.
- Il est recommandé d'utiliser des gants de protection contre les hydrocarbures.

Pour plus de détails et d'informations
consultez notre site
www.motorparts.it



Distribuito da **MOTORPARTS S.r.l.**
40012 Lippo di Calderara di Reno (BO)
Via Aldina, 26 - Fax ++39/051725449
<http://www.motorparts.it>